



NIS-MESSUNGEN

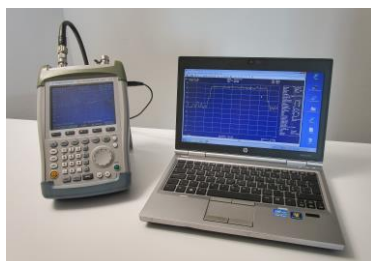
DIENSTLEISTUNGEN NIS-MESSUNGEN

Wir sind ein nach ISO/IEC 17025:2017 akkreditiertes Prüflabor für Messungen gemäss NISV (Typ C) und führen Abnahme- und Kontrollmessungen von Mobilfunk- und Rundfunksendeanlagen durch.



Prüflabor Typ C

- Abnahmemessungen
- Kontrollmessungen
- Entwicklung und Einführung von neuen Messverfahren



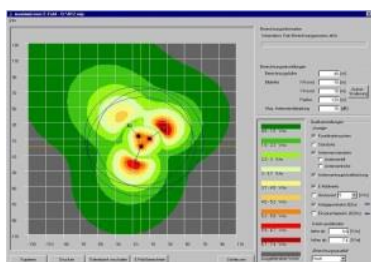
Messmethoden

- frequenzselektive Messung
- spektrale Messung
- codeselektive Messung



Funkdienste

- Mobilfunk (GSM, UMTS, LTE, Tetrapol)
- Rundfunk
- Funkruf
- Betriebsfunk



NISV

- Beratung zur NISV (Hochfrequenz, Niederfrequenz)
- Berechnungen und Kontrollen von Standortdatenblättern



Kunden des Prüflabors

- Betreiber von Funkdiensten
- Behörden
- Private Organisationen

UNTERNEHMEN

maxwave AG ist ein Unternehmen für alle Bereiche der elektromagnetischen Verträglichkeit, der elektromagnetischen Felder, der drahtlosen Kommunikation und der dezentralen Energieerzeugung.

Unabhängigkeit, hohe Fachkompetenz und konstante Zuverlässigkeit sind unsere Stärken.

maxwave AG erbringt qualitativ hochstehende Leistungen, die dem Stand der Technik sowie den jeweils gültigen Standards und Empfehlungen entsprechen. Bei der Leistungserbringung achtet maxwave AG auf Wirtschaftlichkeit und Nachhaltigkeit und berücksichtigt dabei auch neueste Entwicklungen und Tendenzen.

Der gute Kontakt zur ETH Zürich und anderen Hochschulen sichert maxwave AG den direkten Zugang zu neuen Technologien.

QUALITÄTSMANAGEMENT

maxwave AG ist ein nach ISO/IEC 17025:2017 akkreditiertes Prüflabor zur NISV Typ C für Messungen gemäss NISV (SAS-Nr. 0395).

KOMPETENZEN

- EMV Gebäudetechnik
- Netzqualität
- EMV Geräte
- EMV Sicherheit
- Nichtionisierende Strahlung (NIS)
- Prüflabor
- Dezentrale Energieerzeugung

UNSER SPEZIALIST FÜR NIS-MESSUNGEN

Michael Slameczka
El. Ing. ETH
Leiter Prüflabor
T: +41 43 299 70 03

slameczka@maxwave.ch

